



Den Europæiske Union ved Den Europæiske
Fond for Udvikling af Landdistrikter og Ministeriet
for Fødevarer, Landbrug og Fiskeri har deltaget
i finansieringen af projektet.

Besøgsrapport

CHR 31218 Projekt mastitis 2011

Jørgen Katholm, dato 2. maj 2011



Besætningsbesøg, (CHR 31218), d. 2. maj 2011**Hos:**

Knud Møller Jensen
Gammel Viborgvej 1
St Binderup
9600 Aars
98656030

Til stede ved besøget: Knud Møller Jensen

Kopi til: Dyrlæge Nørager Dyrehospital Kristine Odgaard, kvægkonsulent Eva Kusk 98666482

Baggrund for besøget var

Deltagelse i projekt mastitis 2011

Besætningen er udpeget til projektet på grund af lav Betalactamase reaktion i 1. november 2011

Staf aureus	21,6
B-streptokokker	40
Variation siden 1. januar	
Betalactamase	27 til 40
Staf aureus	27,2 til 40
B-streptokokker	alle på 40

KONKLUSION

- De 8 køer negative for staf aureus kan med fordel flyttes og malkes først
- Der ses en høj infektionsprocent af kvier ved første kontrol efter kælvning 31% mod i gens i DK 23%
- Ejer kommenterer kraftigt ødem ved bøde køer og især kvier inden kælvning. Dette skal diskuteres med fodringsrådgiver obs kalium og stivelse
- Duo vacc malkemaskinerne bør kontrolleres af kvalitetsrådgiver for evt tilpasning af vakuum
- Der benyttes pattegummi DL 4007U umiddelbart virker åbningen for stor bør også diskuteres med kvalitetsrådgiver
- Der kan med henblik på at reducere streptokokkus uberis belastning fokuseres på bedre nedskrabning og tør strøelse
- Det kan kraftigt anbefales igen at påbegynde med skum før aftørring – der er aftalt start fra fredag
- Der fodres ikke med goldkomineraler det bør ændres med det samme
- Nyinfektion under laktation og ved ældre køer er fint og under niveau med landsgennemsnit
- Det bør kraftigt overvejes at fortsætte med goldbehandling af mange køer da effekten har været meget flot

Beskrivelse af besætningsforhold.

Besætningen består af en bindestald med plads til 54 køer

En smal række med plads til 5 køer hvor der dog ikke kan malkes de flyttes ved hver malkning

Goldkøer går i laden i to løsdriфтbokse

Kvierne står i en overfyldt to rækket bindestald

Kvierne kommer normalt i kostalden 2-4 uger før kælvning

Dette har været svært at praktisere med den nuværende overbelægning

Ejeren har længe ønsket at sælge 20 ungdyr og omtaler selv kraftig overbelægning

Kalvene står i en bygning mellem de to bindestalde med enkeltbokse og en ungdyrbokse til ældre kalve

Der malkes i bindestalden med DeLaval Duovacc 5 malkemaskiner

Der aftørres henholdsvis 3 og 2 køer ad gangen der bruges træuld til aftørring

Der pattesprayes med Vir Gold efter malkning

Der ses ingen sår på patter

Besætningen er udpeget på grund af overbelastning med Betalactamase (penicillin resistens gen) og derudover mange stafylokok aureus infektioner

7 køer er negative for betalactamase

8 køer er negative for stafylokok aureus og i alt 85 % af køerne er inficeret

De 8 køer negative for staf aureus kan med fordel flyttes og malkes først

Der ses en høj infektionsprocent af kvier ved første kontrol efter kælvning 31% mod i gens i DK 23%

Ejer kommenterer kraftigt ødem ved både køer og især kvier inden kælvning

Dette skal diskuteres med fodringsrådgiver obs kalium og stivelse

Duo vacc malkemaskinerne bør kontrolleres af kvalitetsrådgiver for evt tilpasning af vakuum

Der benyttes pattegummi DL 4007U umiddelbart virker åbningen for stor bør også diskuteres med kvalitetsrådgiver

Der kan med henblik på at reducere streptokokkus uberis belastning fokuseres på bedre nedskrabning og tør strøelse

Der strøs med Sani-Bed desinfektion

Der er tidligere benyttet skum før aftørring

Der er en dunk uden etikette men det ligner DeLaval Biofoam

Det kan kraftigt anbefales igen at påbegynde med skum før aftørring – der er aftalt start fra fredag d 6 maj



Der fodres med helsæd om morgenen
Dette er nu opbrugt og erstattet med græsensilage

Der fodres med majs om aftenen
Der fejes ind og gives melasse på foderet om eftermiddagen
Der udfodres en kraftfoderblanding 65% kager
Der benyttes mineralblanding med 12 % magnesium Vilomix efter denne tilblanding er benyttet er lammelser midt i laktationen og ved goldning forsvundet

Der fodres ikke med goldkomineraler det bør ændres med det samme

Dynamik i kocolletal ved ydelseskontrollen

I marts 2011 nu 27% infektion landsgennemsnit i 2011 er på 30% altså fint
Udvikling i infektion i de forskellige laktationsstadier

1 kalvs	14	DK 18
2 kalvs	30	DK 32
3kalvs og ældre	39	DK 44

Specielt 3 kalvs køerne klarer sig bedre end landsgennemsnittet

Nyinfektion goldperioden ingen antibiotika	23 % (DK 34)	Kureret	30 % (DK 47)
Goldbehandling	6 % (DK 24)		58 % (DK 63)

Det bør kraftigt overvejes at fortsætte med goldbehandling af mange køer da effekten har været meget flot
Effekten af ikke behandling bør vurderes ud fra oplysning om at mange af disse er behandlet ved goldning som yverinfektion med efterfølgende afgøring



Der kontrolleres med de ældre tester ved to malkning for at udligne fejl ved kontrollen

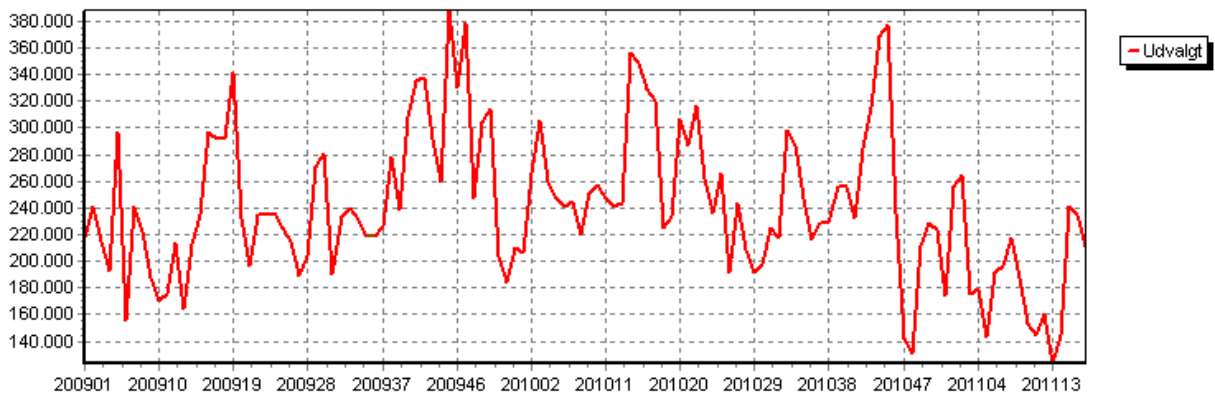


Yverlidelser og celletal

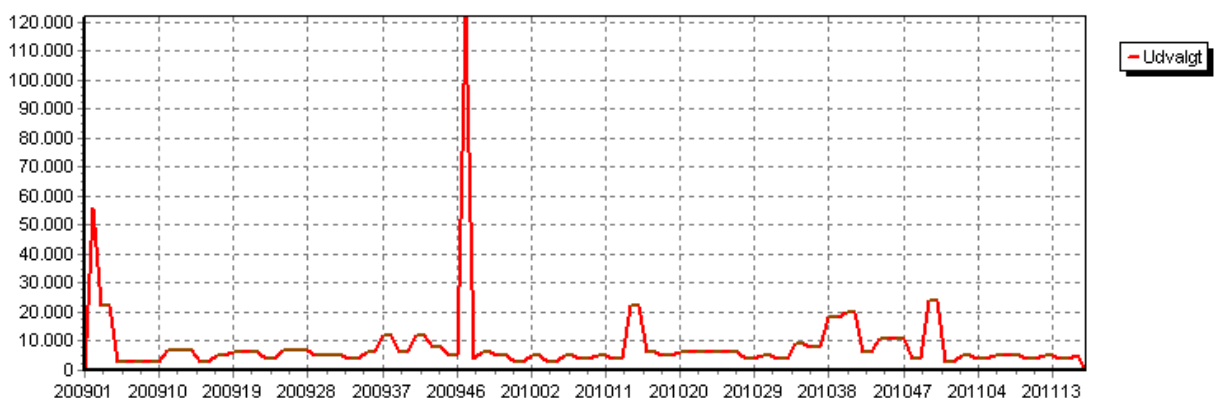
Tankmælk PCR siden nytår 2011

EJDNR	UDTAGDATO	VETLABNGL	Staf. aurei	Enterococ	C. bovis	Beta-lacta	E.coli	Strep dysg	Staph sp	B-strep	Strep ube	Klebsiella	S. macesc	A. pyogen
31218	04-01-2011	Z011-00057-0004	29,7	30,7	40	27	33,4	33	26,4	40	29,2	40	40	33,4
31218	07-02-2011	Z011-01080-0002	30,7	35,5	40	31,4	40	33,7	29,1	40	34,1	40	40	39,9
31218	19-03-2011	Z011-02648-0001	32,6	34,7	40	40	39,5	40	29,7	40	33,7	40	40	40
31218	21-03-2011	Z011-02742-0001	28,4	33,4	40	31,7	39,8	40	28,5	40	33,2	40	40	40
31218	23-03-2011	Z011-02851-0001	29,3	40	40	31,7	40	40	28,5	40	34,6	40	40	40
31218	25-03-2011	Z011-02955-0001	33,4	35	40	32,8	36,8	40	29,8	40	32,7	40	40	40
31218	27-03-2011	Z011-03022-0001	30,3	37,2	40	29,7	40	34,5	40	40	40	40	40	40
31218	29-03-2011	Z011-03217-0001	27,2	38,9	40	36,6	40	40	25,9	40	21,7	40	40	40
31218	31-03-2011	Z011-03338-0001	31,6	40	40	30,2	40	33,5	28,4	40	29,8	40	40	33,7
31218	02-04-2011	Z011-03398-0001	30,3	35,8	40	29,7	40	35,6	26,7	40	30,8	38,3	40	35,8
31218	04-04-2011	Z011-03450-0001	30,5	40	40	30,2	40	35	28,1	40	31,3	39,7	40	32,5
31218	06-04-2011	Z011-03604-0001	40	40	40	30,5	40	32,7	28,7	40	31,7	40	40	40
31218	08-04-2011	Z011-03683-0001	35,7	39,4	40	30,5	40	32,6	27,6	40	31	40	40	40
31218	10-04-2011	Z011-03757-0001	37,8	40	40	40	40	40	32,4	40	32,6	38,9	40	40
31218	12-04-2011	Z011-03913-0001	29,9	37,7	40	30	40	31,3	28,4	40	31,7	40	40	38,9

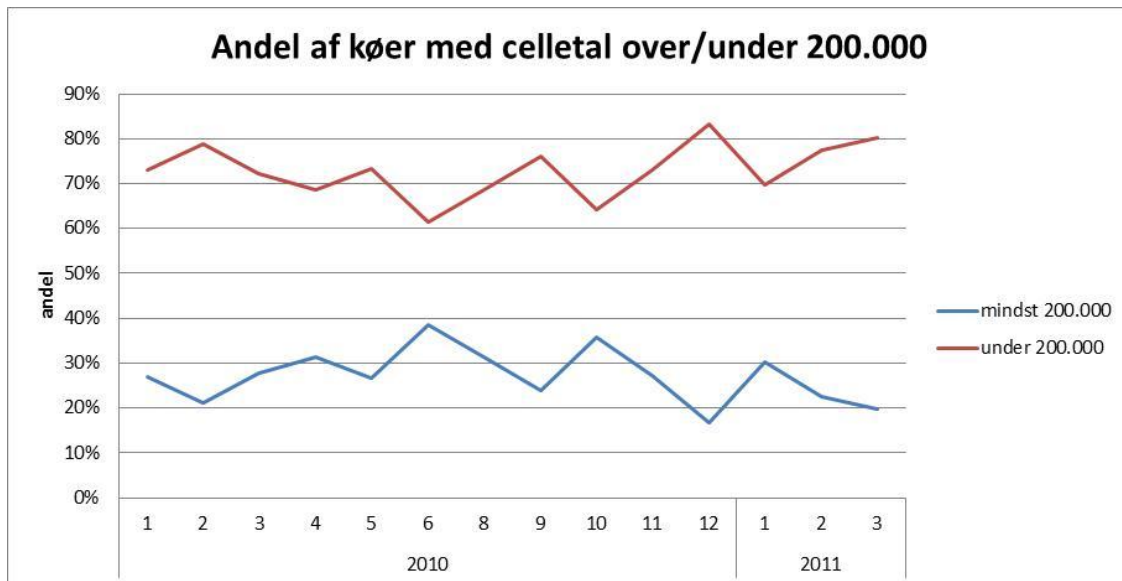
Tankmælks celletal siden 1 januar 2009



Kimtal siden 1 januar 2009



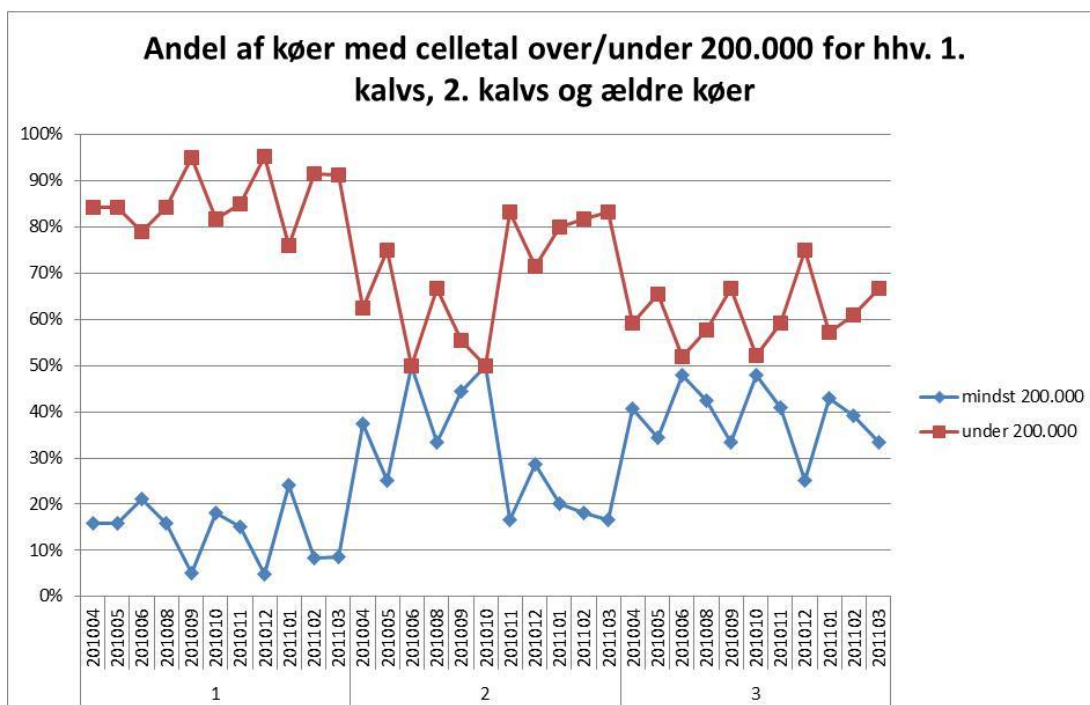
Dynamik i ko celletal i laktation og goldperiode infektion ved kocelletal over 200.000
 Udviklingen i kocelletal under 200.000 afspejler fint udviklingen i besætningens tankcelletal
 I marts 2011 nu 27% infektion landsgennemsnit i 2011 er på 30% altså fint



Udvikling i infektion i de forskellige laktationsstadier

1 kalvs	14	DK 18
2 kalvs	30	DK 32
3kalvs og ældre	39	DK 44

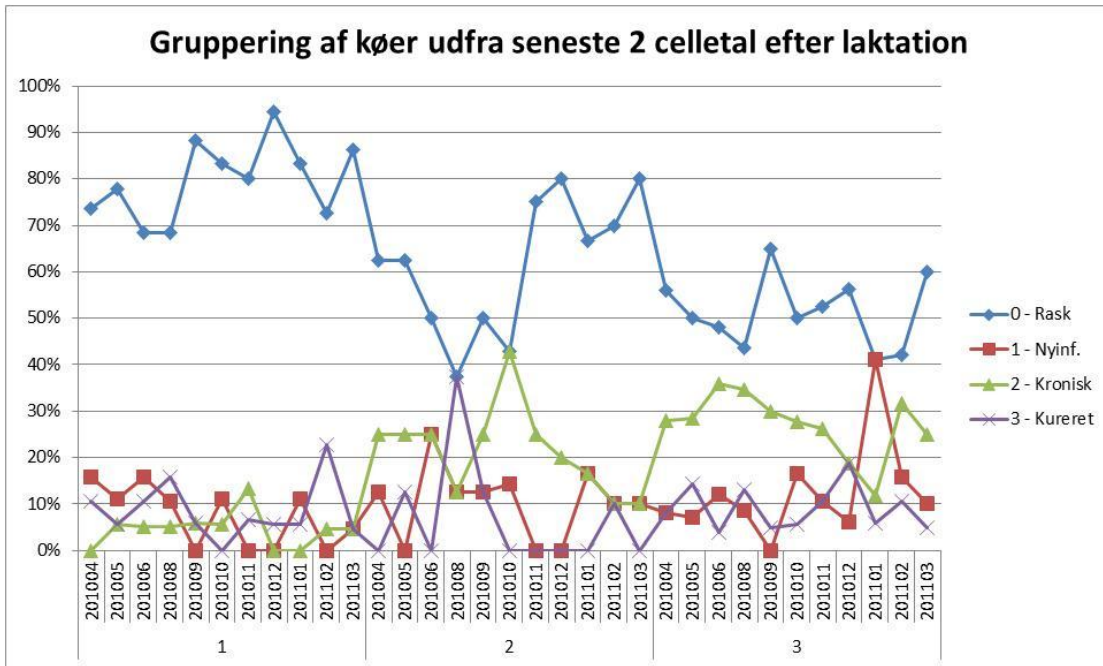
Specielt 3 kalvs kørerne klarer sig bedre end landsgennemsnittet



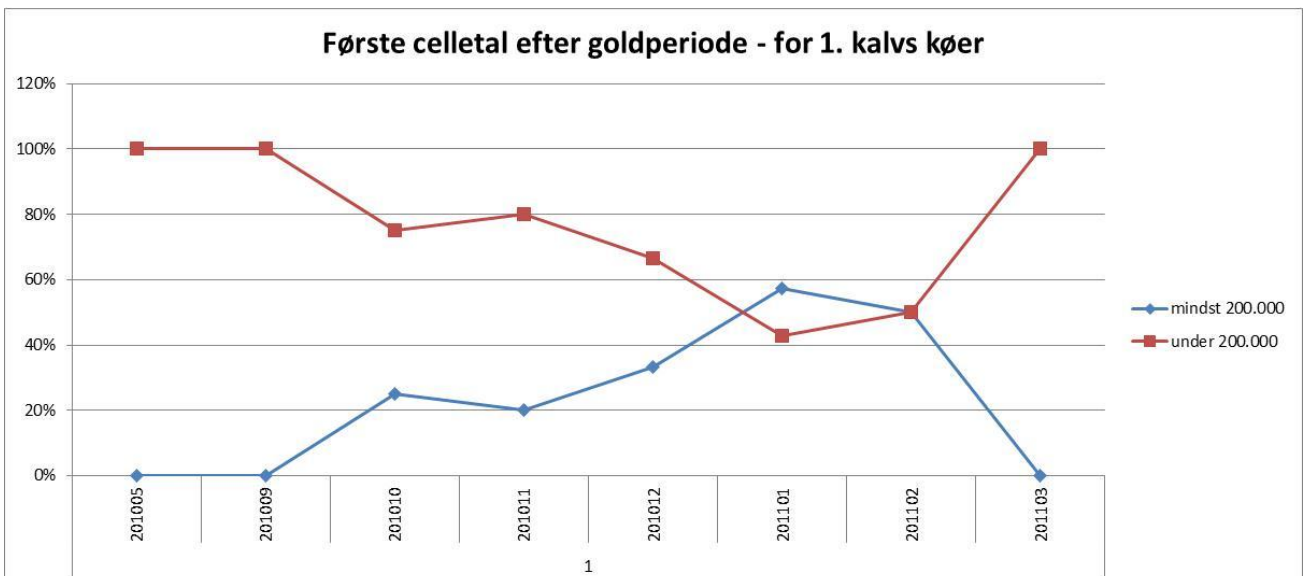
Udvikling mellem to kontrolleringer

	Besætning	Gns i Danmark
Raske	64	61
Nyinficerede af raske	13	14
Kroniske	17	20
Helbredte af inficerede	33	31

Som det ses følger udviklingen generelt landsgennemsnittet



31 % af kvierne er inficeret ved første ydelseskontrol i DK er gennemsnittet på 23. Det skal altså være lavere



31218					
Kolonnenavn					
Rask	0	1	2	3	Hovedtotal
	Nyinf.	Kronisk	Kureret		
	64,3%	0,0%	21,4%	14,3%	100,0%
	0,0%	0,0%	100,0%	0,0%	100,0%
	0,0%	0,0%	100,0%	0,0%	100,0%
	100,0%	0,0%	0,0%	0,0%	100,0%
	100,0%	0,0%	0,0%	0,0%	100,0%
	50,0%	0,0%	50,0%	0,0%	100,0%
	50,0%	0,0%	0,0%	50,0%	100,0%
	100,0%	0,0%	0,0%	0,0%	100,0%
	100,0%	0,0%	0,0%	0,0%	100,0%
	46,4%	10,7%	25,0%	17,9%	100,0%
	0,0%	0,0%	100,0%	0,0%	100,0%
	100,0%	0,0%	0,0%	0,0%	100,0%
	66,7%	33,3%	0,0%	0,0%	100,0%
	0,0%	0,0%	100,0%	0,0%	100,0%
	40,0%	20,0%	40,0%	0,0%	100,0%
	33,3%	33,3%	33,3%	0,0%	100,0%
	50,0%	0,0%	25,0%	25,0%	100,0%
	75,0%	0,0%	0,0%	25,0%	100,0%
	50,0%	0,0%	0,0%	50,0%	100,0%
	0,0%	0,0%	0,0%	100,0%	100,0%
	52,4%	7,1%	23,8%	16,7%	100,0%

Sum af AntalKoer					
Kolonnenavn					
Rækkenavn	0	1	2	3	Hovedtotal
	Rask	Nyinf.	Kronisk	Kureret	
Hverken gold/PFS	36,84%	10,53%	36,84%	15,79%	100,00%
Kun goldbeh.	65,22%	4,35%	13,04%	17,39%	100,00%
Hovedtotal	52,4%	7,1%	23,8%	16,7%	100,0%

Nyinfektion goldperioden ingen antibiotika 23 % (DK 34) Kureret 30 % (DK 47)
 Goldbehandling 6 % (DK 24) 58 % (DK 63)

Det bør kraftigt overvejes at fortsætte med goldbehandling af mange køer da effekten har været meget flot

BESNR	31218					
Sum af AntalKoer	Kolonnenavn					
Rækkenavn		0	1	2	3	Hovedtotal
		Rask	Nyinf.	Kronisk	Kureret	
Hverken gold/PFS						
201004				1		1
201008		2		1		3
201009				1		1
201010		2	1	1		4
201011			1	1		2
201012		2		2	1	5
201101					2	2
201103		1				1
Kun goldbeh.						
201004				1		1
201005		1				1
201008			1			1
201009				1		1
201010		1		1		2
201011		3				3
201012		1				1
201101		5			1	6
201102		3			2	5
201103		1			1	2
Hovedtotal		22	3	10	7	42